

# Grundrisse Gemeinsam-Wohnen-Haus

**GEWOBA**

Genossenschaft für  
gemeinnützigen Wohnungsbau



# Mehrfamilienhaus

Goldermattenstrasse 25, 6312 Steinhausen

GEWOBA

Genossenschaft für  
gemeinnützigen Wohnungsbau

## Auskunft und Vermietung:

Genossenschaft für gemeinnützigen

Wohnungsbau GEWOBA / [www.gewoba.ch](http://www.gewoba.ch)

Tel. 041 740 05 25 / [verwaltung@gewoba.ch](mailto:verwaltung@gewoba.ch)

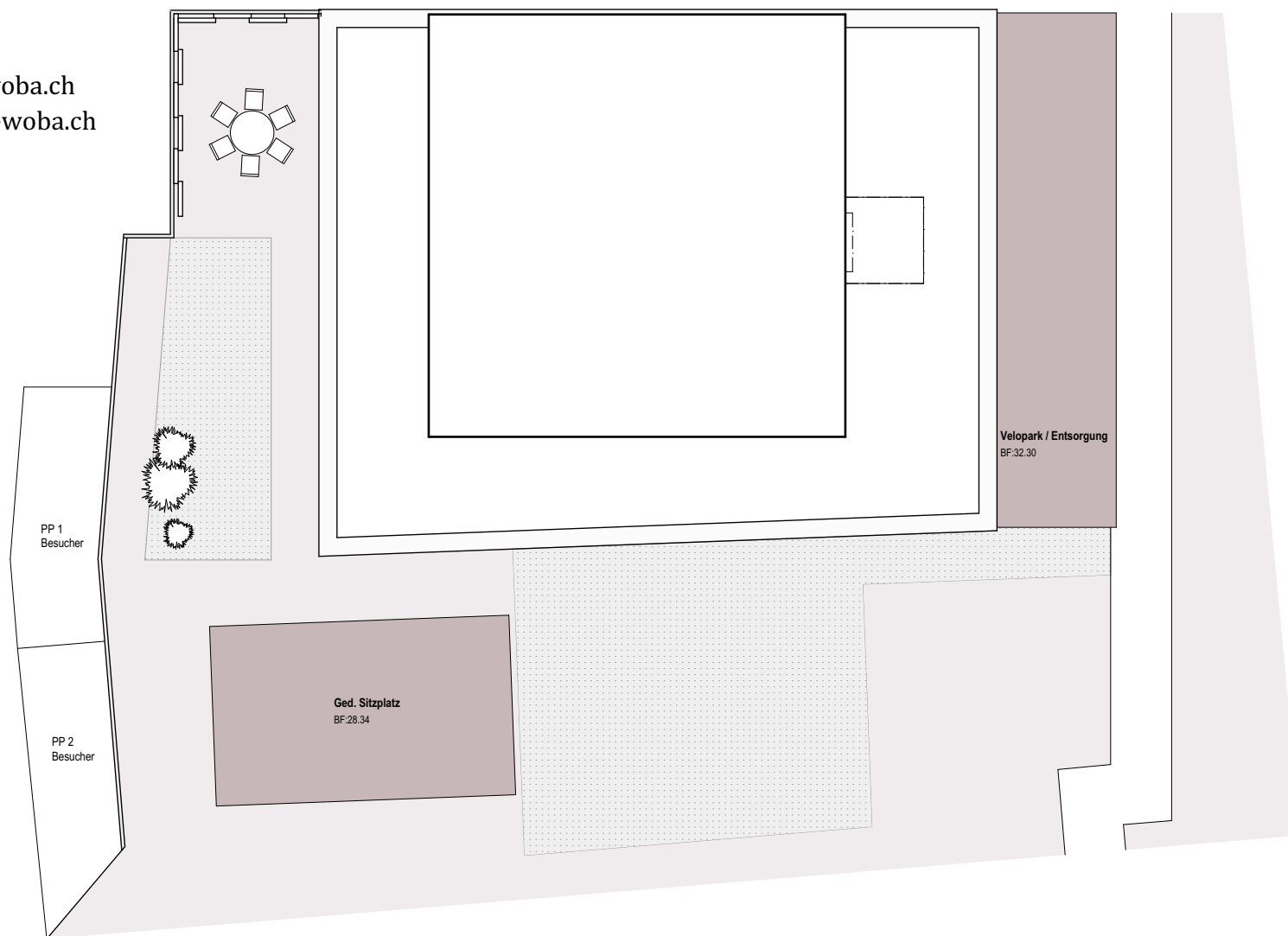
## Gemeinschaftsgarten

offener und gedeckter Sitzplatz

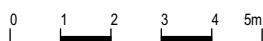
Pflanzflächen/Hochbeete

Spielfläche

2 Besucherparkplätze



Mst. 1:150



# Mehrfamilienhaus

Goldermattenstrasse 25, 6312 Steinhausen

## Auskunft und Vermietung:

Genossenschaft für gemeinnützigen

Wohnungsbau GEWOBA / [www.gewoba.ch](http://www.gewoba.ch)

Tel. 041 740 05 25 / [verwaltung@gewoba.ch](mailto:verwaltung@gewoba.ch)

## Gemeinschaftsräume

Nettogeschossfläche

92,85 m<sup>2</sup>

Erdgeschoss

Gemeinschaftsküche

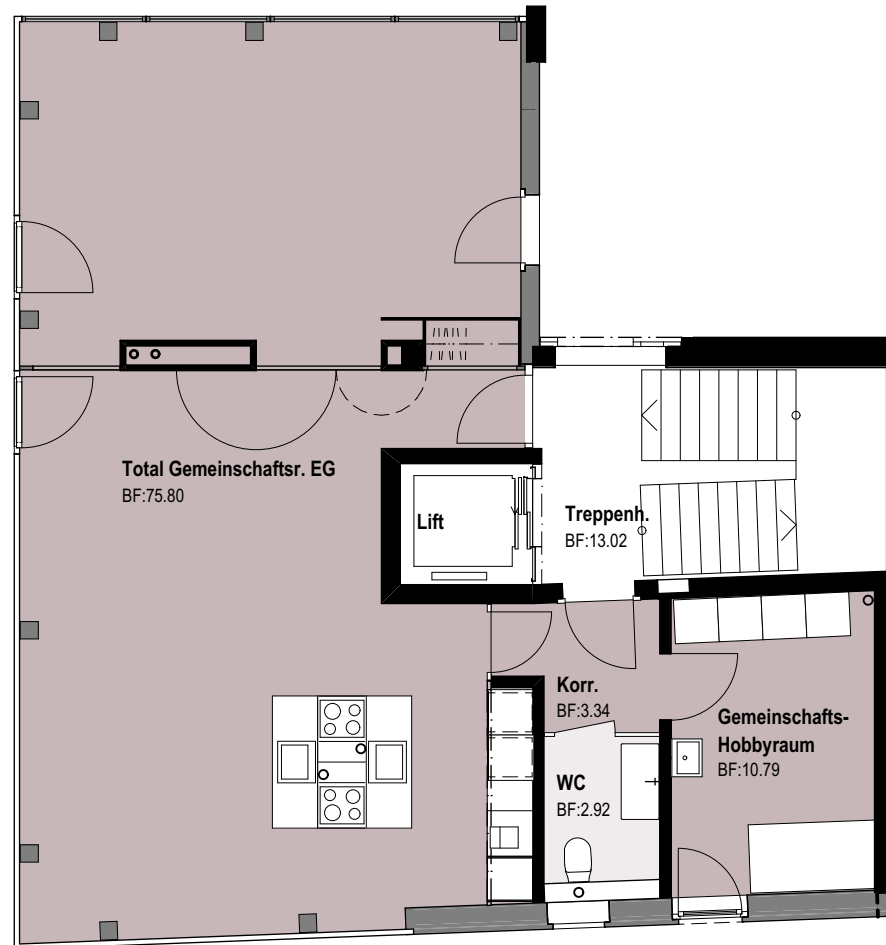
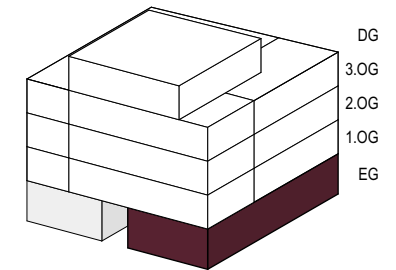
Wohnraum

Hobbyraum

Gäste-WC

GEWOBA

Genossenschaft für  
gemeinnützigen Wohnungsbau



Mst. 1:100



# Mehrfamilienhaus

Goldermattenstrasse 25, 6312 Steinhausen

## Auskunft und Vermietung:

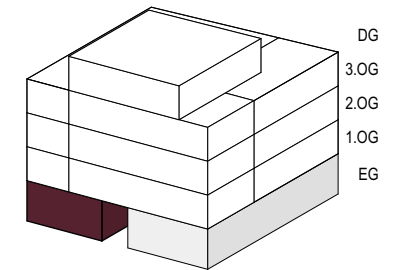
Genossenschaft für gemeinnützigen

Wohnungsbau GEWOBA / [www.gewoba.ch](http://www.gewoba.ch)

Tel. 041 740 05 25 / [verwaltung@gewoba.ch](mailto:verwaltung@gewoba.ch)

GEWOBA

Genossenschaft für  
gemeinnützigen Wohnungsbau



## Offene Halle

Nettogeschossfläche

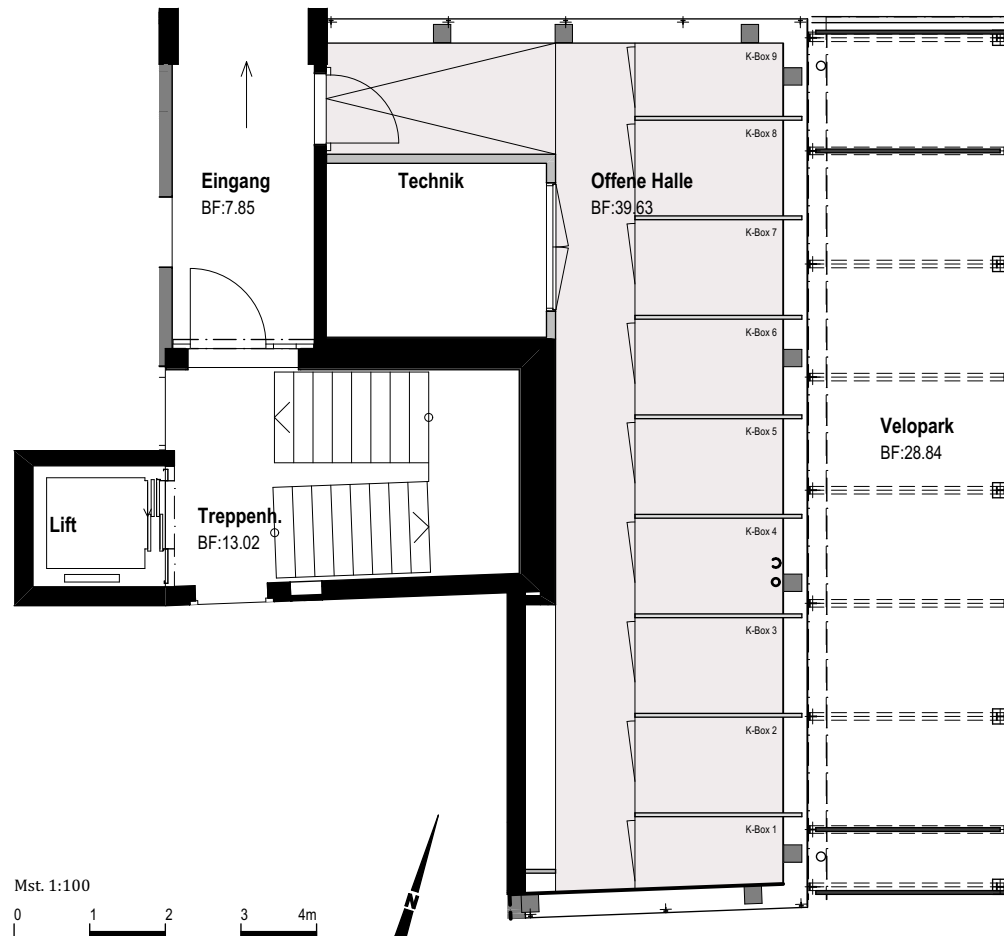
39,63 m<sup>2</sup>

Erdgeschoss

Keller-Boxen

Technik

Velopark



# Mehrfamilienhaus

Goldermattenstrasse 25, 6312 Steinhausen

## Auskunft und Vermietung:

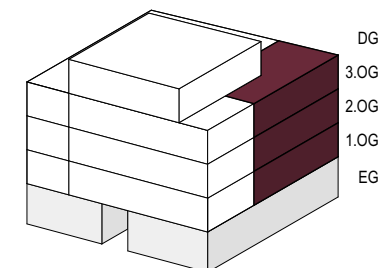
Genossenschaft für gemeinnützigen

Wohnungsbau GEWOBA / [www.gewoba.ch](http://www.gewoba.ch)

Tel. 041 740 05 25 / [verwaltung@gewoba.ch](mailto:verwaltung@gewoba.ch)

GEWOBA

Genossenschaft für  
gemeinnützigen Wohnungsbau



## Studiowohnung

Nettogeschossfläche

30,28 m<sup>2</sup> plus

Gemeinschaftsräume

3. Obergeschoss

Wohnung Nr. 2531

2. Obergeschoss

Wohnung Nr. 2521

1. Obergeschoss

Wohnung Nr. 2511



Mst. 1:100



# Mehrfamilienhaus

Goldermattenstrasse 25, 6312 Steinhausen

## Auskunft und Vermietung:

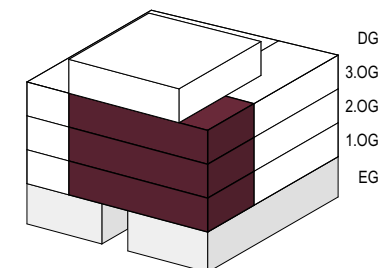
Genossenschaft für gemeinnützigen

Wohnungsbau GEWOBA / [www.gewoba.ch](http://www.gewoba.ch)

Tel. 041 740 05 25 / [verwaltung@gewoba.ch](mailto:verwaltung@gewoba.ch)

GEWOBA

Genossenschaft für  
gemeinnützigen Wohnungsbau



## 2 Zimmer Wohnung

Nettogeschossfläche

45,09 m<sup>2</sup> plus

Gemeinschaftsräume

3. Obergeschoss

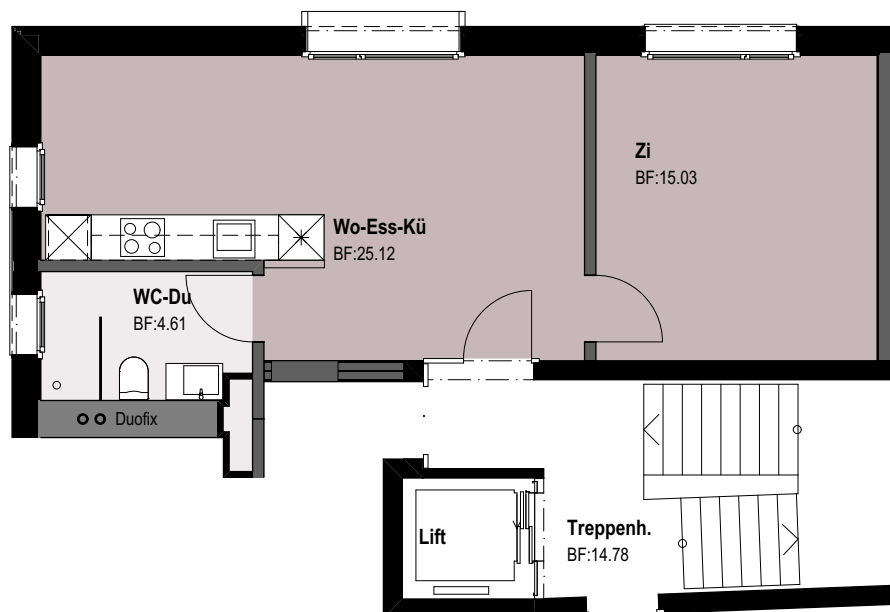
Wohnung Nr. 2532

2. Obergeschoss

Wohnung Nr. 2522

1. Obergeschoss

Wohnung Nr. 2512



Mst. 1:100



# Mehrfamilienhaus

Goldermattenstrasse 25, 6312 Steinhausen

## Auskunft und Vermietung:

Genossenschaft für gemeinnützigen

Wohnungsbau GEWOBA / [www.gewoba.ch](http://www.gewoba.ch)

Tel. 041 740 05 25 / [verwaltung@gewoba.ch](mailto:verwaltung@gewoba.ch)

## 3 Zimmer Wohnung

Nettogeschossfläche

60,25 m<sup>2</sup> plus

Gemeinschaftsräume

3. Obergeschoss

Wohnung Nr. 2533

2. Obergeschoss

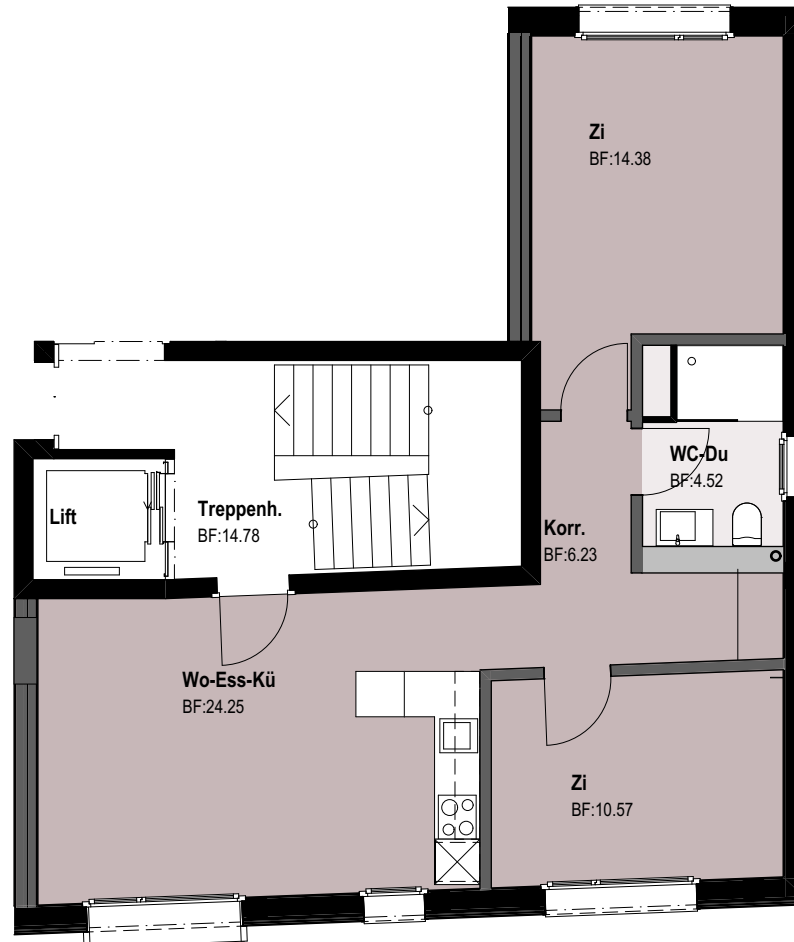
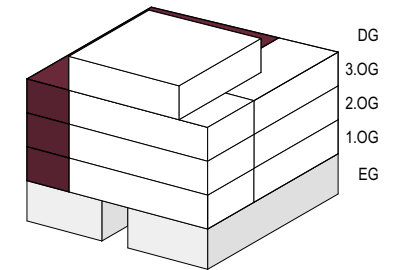
Wohnung Nr. 2523

1. Obergeschoss

Wohnung Nr. 2513

# GEWOBA

Genossenschaft für  
gemeinnützigen Wohnungsbau



Mst. 1:100



# Mehrfamilienhaus

Goldermattenstrasse 25, 6312 Steinhausen

## Auskunft und Vermietung:

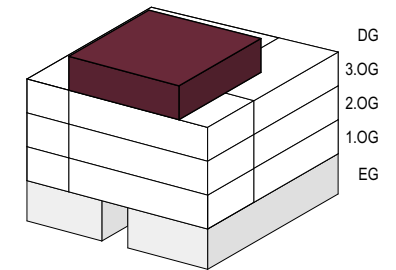
Genossenschaft für gemeinnützigen

Wohnungsbau GEWOBA / [www.gewoba.ch](http://www.gewoba.ch)

Tel. 041 740 05 25 / [verwaltung@gewoba.ch](mailto:verwaltung@gewoba.ch)

# GEWOBA

Genossenschaft für  
gemeinnützigen Wohnungsbau



## Gemeinschaftsräume

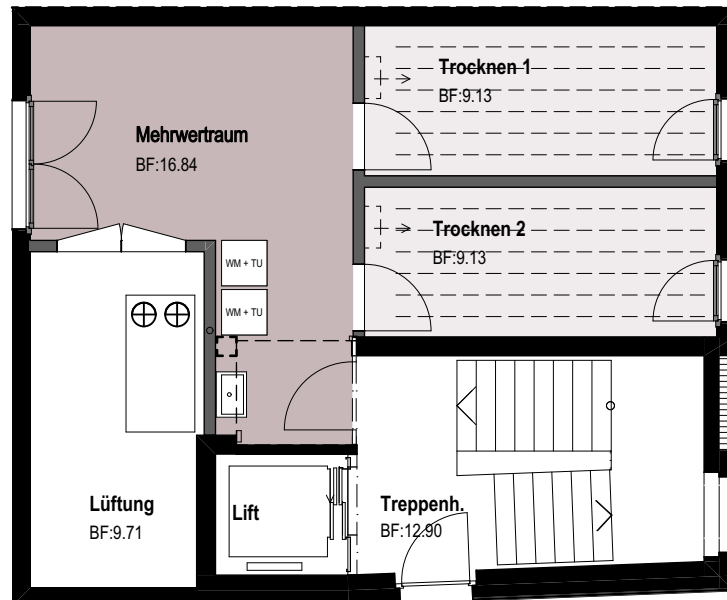
Nettogeschossfläche

35,10 m<sup>2</sup>

Dachgeschoss

Waschsalon/Mehrwertraum

Trocknungsräume



Mst. 1:100





# Mehrfamilienhaus

Goldermattenstrasse 25, 6312 Steinhausen

## Auskunft und Vermietung:

Genossenschaft für gemeinnützigen

Wohnungsbau GEWOBA / [www.gewoba.ch](http://www.gewoba.ch)

Tel. 041 740 05 25 / [verwaltung@gewoba.ch](mailto:verwaltung@gewoba.ch)

## Dachterrasse

Nettogeschossfläche

95,26 m<sup>2</sup>

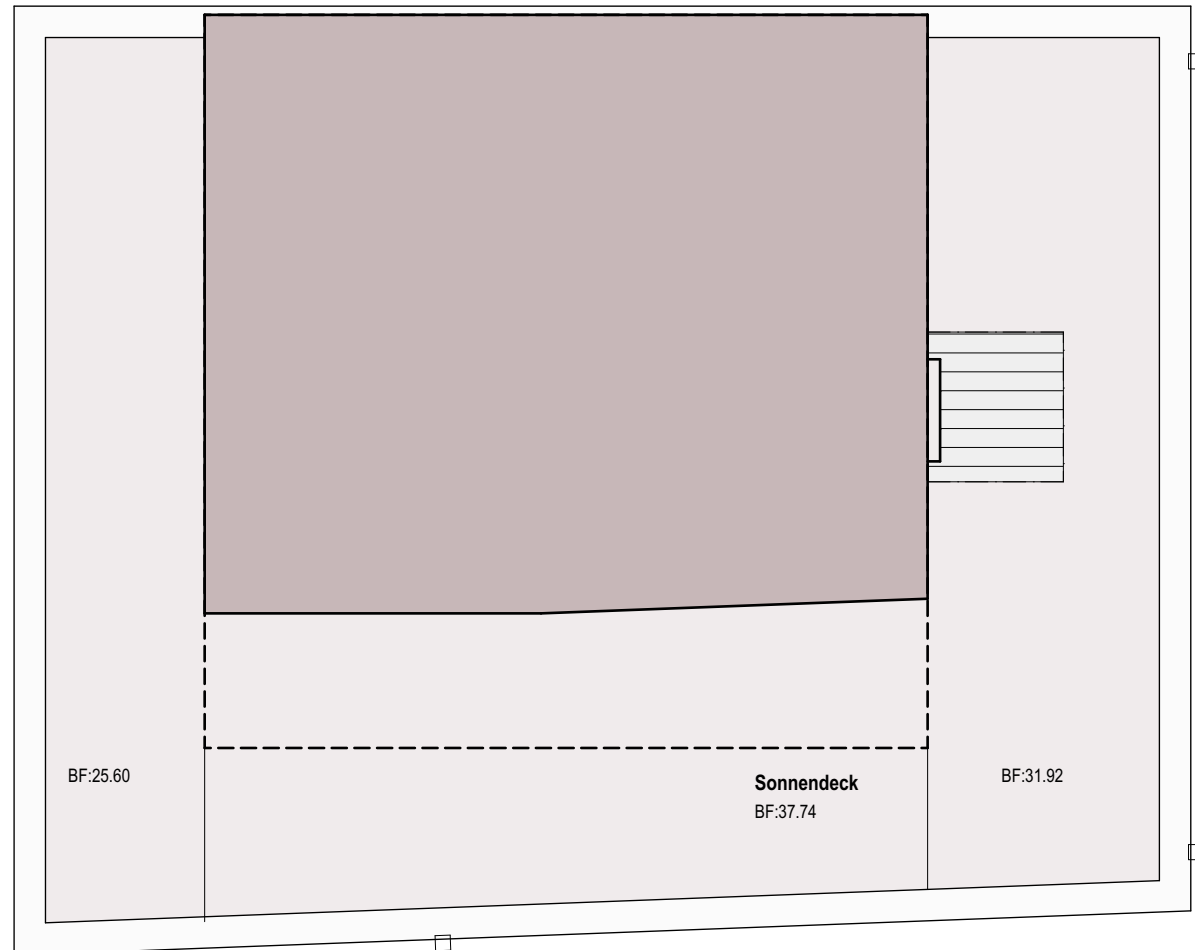
Dachterrasse

Sonnendeck

Terrasse

GEWOBA

Genossenschaft für  
gemeinnützigen Wohnungsbau



Mst. 1:100

